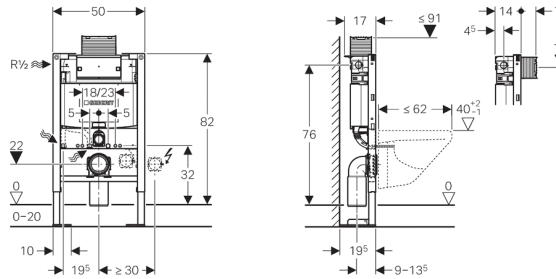


Bâti-support Geberit Duofix pour WC suspendu, 82 cm, avec réservoir à encastrer Omega 12 cm, autoportant



Utilisation

- Pour la construction en cloison sèche
- Pour montage dans des parois en applique à hauteur partielle
- Pour montage dans des parois de cloison sèche monocoque
- Pour WC suspendus avec dimensions de raccordement selon EN 33:2011
- Pour WC suspendus avec saillie jusqu'à 62 cm
- Pour rinçage double touche
- Pour hauteur de chape 0–20 cm

Caractéristiques

- Châssis avec trous de perçage \varnothing 9 mm à fixer dans construction en bois
- Cadre préparé pour supports des céramiques de WC avec petite surface d'appui
- Pieds supports galvanisés, réglables 0–20 cm
- Pieds supports antidérapants
- Avec grandes plaques de pied, pour un meilleur transfert des forces dans le sol
- Coude de raccordement pour différentes positions en profondeur, à monter sans outils, plage de réglage 45 mm
- Fixation du coude de raccordement avec isolation phonique
- Réservoir à encastrer avec déclenchement par le haut ou frontal, isolé contre la condensation
- Post-rinçage immédiat possible avec réglage d'usine
- Travaux de montage et d'entretien sur les réservoirs à encastrer sans outils
- Alimentation sur le côté ou sur l'arrière, à gauche
- Le boîtier de réservation pour trappe de visite protège de l'humidité et de la poussière
- Boîtier de réservation pour trappe de visite pouvant être sectionné
- Équipé d'un fourreau destiné à la conduite d'alimentation pour raccordement des WC lavants Geberit AquaClean

Détails du produit

Pression dynamique	0,1-10 bar
Pression dynamique minimale	0,5 bar
Température maximale de l'eau	25 °C
Volume de chasse, réglage d'usine	6 et 3 l
Grand volume de chasse, plage de réglage	4,5 / 6 / 7,5 l
Petit volume de chasse, plage de réglage	3-4 l
Débit calculé	0,11 l/s

Assortiment

N° de réf.

111.009.00.1